

TIJDELIJK HUISVERBOD

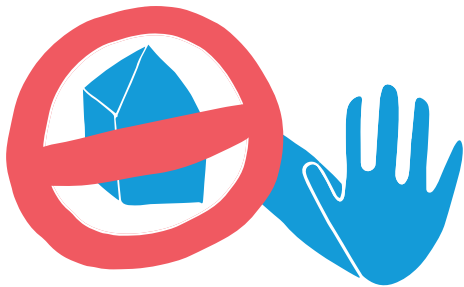
Heeft u vragen?
Neem contact met ons op
0800 2000
www.veiligthuisnoordoostgelderland.nl



Een huisverbod is een ingrijpende maatregel. In dit overzicht leggen we de stappen uit.

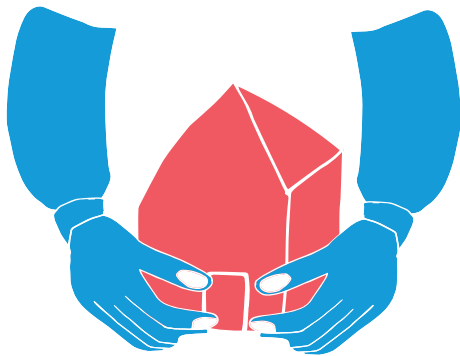
1 TIJDELIJK HUISVERBOD

De burgemeester heeft een tijdelijk huisverbod opgelegd. Dat betekent dat de uithuisgeplaatste niet meer terug naar huis mag. Hij/zij mag in deze tijd ook niet in de buurt van het huis komen of contact opnemen met de achterblijvers. We leggen uw rechten en plichten uit.



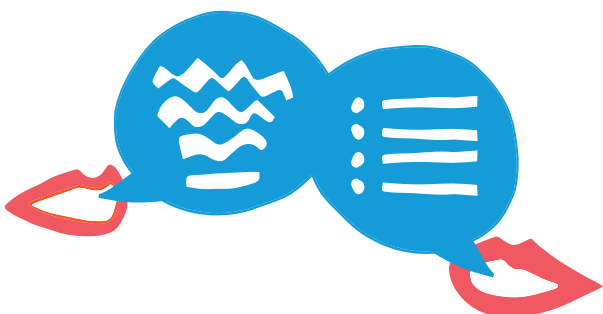
2 AFKOELINGSPERIODE

Tijdens deze afkoelingsperiode regelen we hulp en zorgen we voor veiligheid voor alle betrokkenen. Het huisverbod geldt in beginsel voor 10 dagen. Dan kijken we verder.



3 GESPREK

We gaan in gesprek over wat er allemaal is gebeurd, de toekomst en de (professionele) hulp die nodig is. Als beide partijen dit willen, is een gezamenlijk gesprek met de uithuisgeplaatste en achterblijvers mogelijk.



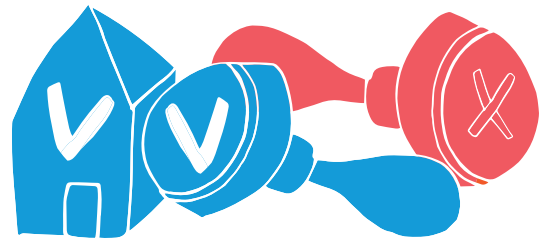
4 VEILIGHEIDSPAN

Samen werken we aan een veiligheidsplan: dat zijn afspraken voor de korte en lange termijn. Hiervoor verzamelen wij ook informatie van derden, zoals reclassering, scholen van uw kinderen of uw huisarts.



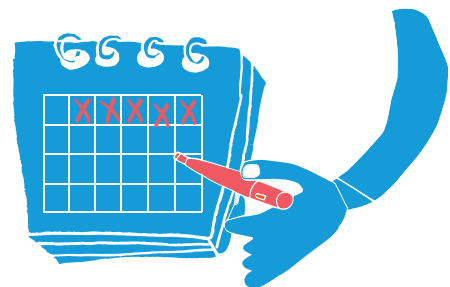
5 ADVIES

Veilig Thuis geeft rond dag acht een advies aan de burgemeester over het vervolg van het huisverbod. Is de situatie veilig genoeg? De burgemeester neemt het besluit.



6 AFLOPEN OF VERLENGEN

Het tijdelijk huisverbod loopt af. Er zijn afspraken gemaakt over de toekomst. Als de situatie niet veilig is, wordt het tijdelijk huisverbod verlengd met maximaal 18 dagen.



7 VEILIG THUIS

Na het einde van het huisverbod stopt het werk van Veilig Thuis. Wij zorgen ervoor dat hulpverlening uit uw gemeente voor ondersteuning zorgt. Dit doen zij aan de hand van het veiligheidsplan.

